

インターモールド名古屋2018 出展のご案内

期間 : 2018年6月13日(水)~6月16日(土) 10:00-17:00 ※最終日16日(土)のみ16:00終了
会場 : ポートメッセなごや 菱光社ブース: 第3展示館 3-4008

平素は格別のお引立てを賜り、厚くお礼申し上げます。

インターモールド名古屋におきまして、サンプル側面から測定アプローチをかけられるユニークな三次元測定装置、射出成形時のガス抜きを効率よく行えるガスベントなどを展示しております。

是非、弊社ブースへお越し頂けますことを心よりお待ちしております。

2018年5月吉日 (株)菱光社



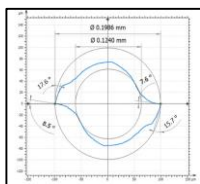
出展製品

三鷹光器(株) 全周三次元測定装置 MLP-3

5軸制御+側面からのアプローチにより全周測定が可能。オプションで内壁の測定も可能に!



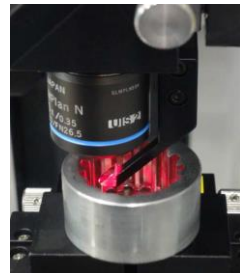
測定データ例



外径0.2mmの
マイクロエンドミル



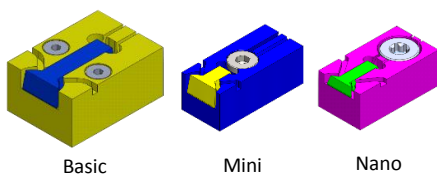
スプラインの3Dデータ
CADとの偏差比較



内壁測定オプション例

ケンモールドサービス(株) 射出成形金型内ガス抜きユニット ECOVENT

射出成形におけるガス焼け・ショート削減対策、転写性向上に効力を発揮します!



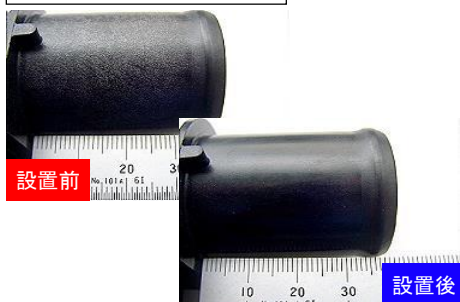
Basic

Mini

Nano

射出圧に合わせてラインナップがございます。

ECOVENT使用時の効果例



設置前

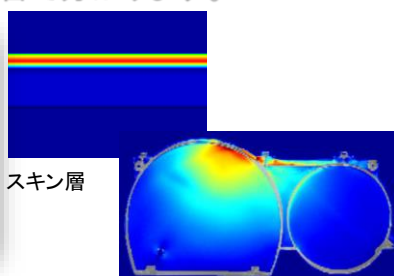


設置後

株式会社 フォトニックラティス

二次元複屈折評価装置WPAシリーズ

透明品の内部応力を瞬時に定量化、面で捉えるので応力の傾向が一目で分かります。



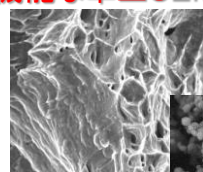
スキン層

車載計器カバー

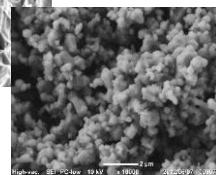
日本電子(株)

卓上走査電子顕微鏡 JCM-6000Plus

2種の真空モード、二次電子/反射電子像の選択、元素分析も可能と、多機能な卓上SEMです。



アルミ疲労波面
観察



酸化亜鉛